



Tegels eruit, groen erin



©Groei en Bloei

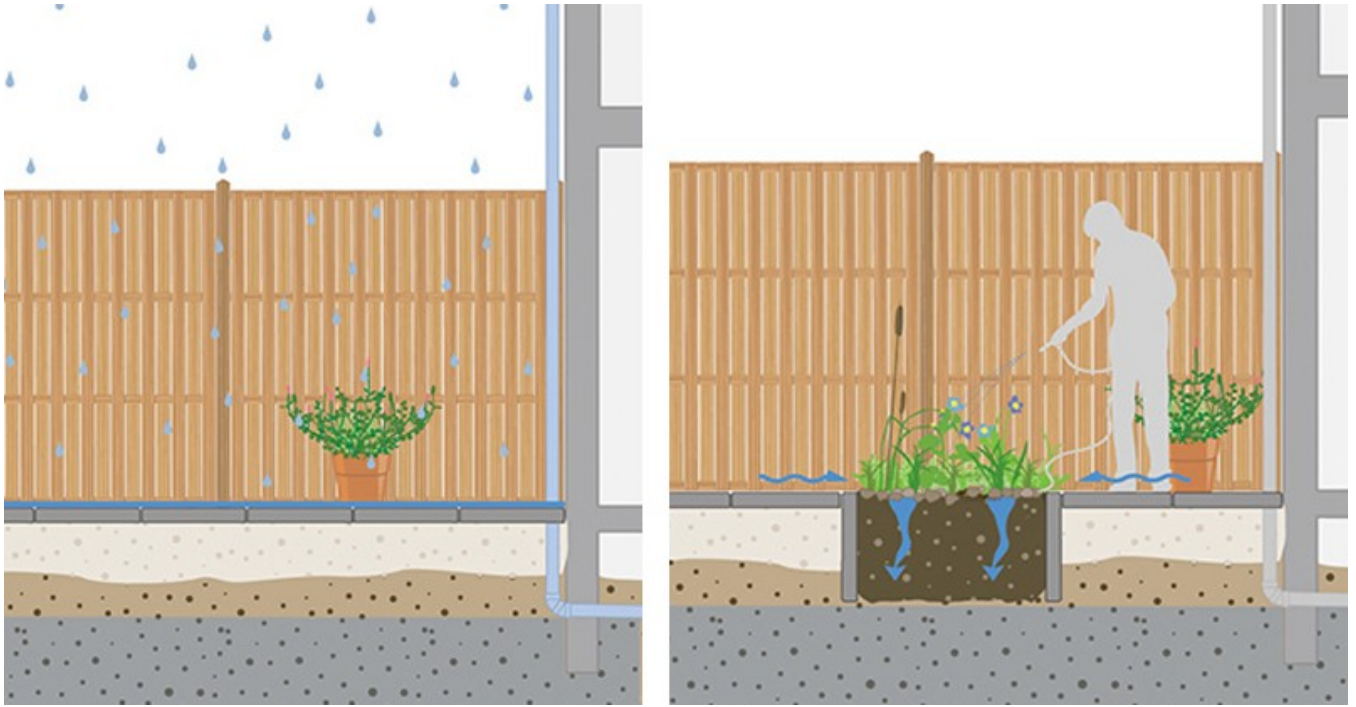
Minder tegels in de stad heeft veel voordelen. Als regenwater op beplante grond valt in plaats van op tegels, gaat het direct de grond in en hoeft het niet via het riool afgevoerd te worden. Dit helpt wateroverlast te beperken bij extreme regenbuien.

Aan de slag!

[1]

In stedelijk gebied is veel oppervlak onnodig verhard. Vaak wordt gedacht dat het onderhoud minder intensief is. Maar verhard oppervlak moet ook onderhouden worden: het moet geveegd en onkruidvrij gemaakt worden, vaak met bestrijdingsmiddelen. Het is de vraag of een wild grasveld dat maar twee keer per jaar gemaaid hoeft te worden, meer onderhoud vraagt dan een betegeld plein.

De voordelen van onverhard oppervlak met goede kwaliteit groen wegen ruimschoots op tegen een grotere mate van onderhoud: minder wateroverlast, minder hitte, een gezondere bodem, het grondwater wordt aangevuld, geen verdroogde bodem, minder paalrot, meer biodiversiteit en een betere luchtkwaliteit.



Schematische doorsnede van tegels eruit - groen erin. ©Atelier GROENBLAUW

Minder tegels in de tuin

Ook voor tuinen geldt: hoe minder tegels hoe beter. Het weghalen van tegels biedt meer ruimte aan flora en fauna en natuurlijk bodemleven. Inheemse vaste planten die op de bodem en locatie afgestemd zijn, hebben minder water nodig. Bodembedekkers beschermen de bodem tegen uitdroging en bieden voedsel voor vogels, vlinders, bijen en andere insecten. Zo wordt de biodiversiteit verbeterd. Het groen houdt bovendien de tuin koeler op hete zomerse dagen. In Amsterdam is er in het voor- en najaar van 2021 een [tegelservice](#) [2]. Hét moment om jouw tegels te vervangen voor bloemen, planten of misschien zelfs een mooie boom. Dan kan jij genieten van een koelere tuin tijdens hete dagen én een groene tuin waar het regenwater beter wegloopt! De gemeente haalt de tegels na aanmelding voor jou op.

Het verwijderen van tegels kan echter arbeidsintensief zijn. De tegels moeten eruit, eventueel moet er een laagje zand afgegraven worden en er moet nieuwe potgrond worden gestrooid voor de planten. En soms is het duur om de tegels af te laten voeren. Je kunt de tegels echter ook ter plaatse hergebruiken voor een stapelmuur: een goede plek voor kleine dieren.



PlantageLab WOW [3]. ©Merlijn Michon

Droogte

Vergroening biedt mogelijkheden voor regenwaterinfiltratie en is belangrijk in een versteende stad. Door zo veel mogelijk water te laten infiltreren en het grondwater aan te vullen, kunnen de gevolgen van droogte beperkt worden. De kwaliteit van het groen is ook belangrijk om de impact van droogte te verminderen. Door een gevarieerde aanplant van bomen, heesters en vaste planten in grotere groepen, wordt er een robuuste groenstructuur gecreëerd die minder gevoelig is voor droogte. Dit is ook goed voor het behoud van de biodiversiteit.

Hitte

Doordat beplanting minder opwarmt en de warmte minder vasthoudt dan verharding, wordt de hittestress in de stad verminderd. Verdamping door grotere (groepen) planten zorgt voor verkoeling, evenals de schaduwvorming van bomen.

Soort oplossing:
Water infiltreren

Categorieën:

Tuin
Straat
Plein
Park
Buurt

Bijkomende effecten

| | |
|--------------------------------|-----|
| Waterkwaliteit | ■ ■ |
| Luchtkwaliteit | ■ |
| Biodiversiteit | ■ ■ |
| Hitte | ■ ■ |
| Multifunctioneel ruimtegebruik | ■ ■ |
| Constructiekosten | ■ |
| Onderhoud/beheer kosten | ■ |

Data:

[Aan de slag!](#) ^[1]

Source URL: <https://www.amstelveenrainproof.nl/toolbox/maatregelen/tegels-eruit-groen-erin>

Links

[1] <https://www.amstelveenrainproof.nl/node/829> [2] <https://www.amstelveenrainproof.nl/node/1951>

[3] <https://www.amstelveenrainproof.nl/node/100>